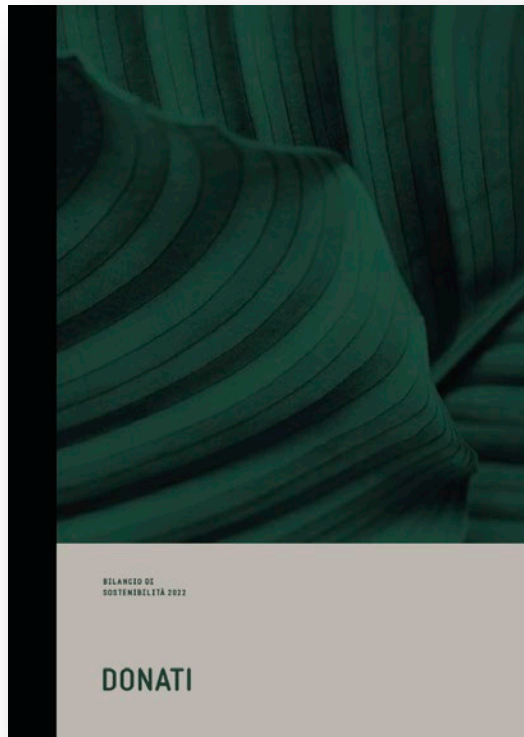


Company Profile e Sostenibilità 2022

ESTRATTO

DONATI

Note



Il presente documento è un estratto del **Report Sostenibilità 2022 GRI referenced**, bilancio che quest'anno è stato assoggettato a revisione.

Se desideri ricevere una copia del Bilancio di Sostenibilità 2022 di Donati S.p.A. o se vuoi saperne di più sulla strategia e obiettivi di sostenibilità aziendali, contattaci all'indirizzo e-mail:

sustainability@donatiholding.it



1. L'AZIENDA

06
Donati Holding
S.r.l.

07
Una Storia
di Crescita

08
Donati S.p.A.

10
Donati Glocal

14
Il Modello di
Business

16
I Driver della
Strategia di
Donati

2. LA SOSTENIBILITÀ

18
Carbon
Footprint

20
Sicurezza
dei Prodotti

23
Per una
Economia
Circolare

3. LA PRODUZIONE

28
Linee di
Prodotto:
Componenti

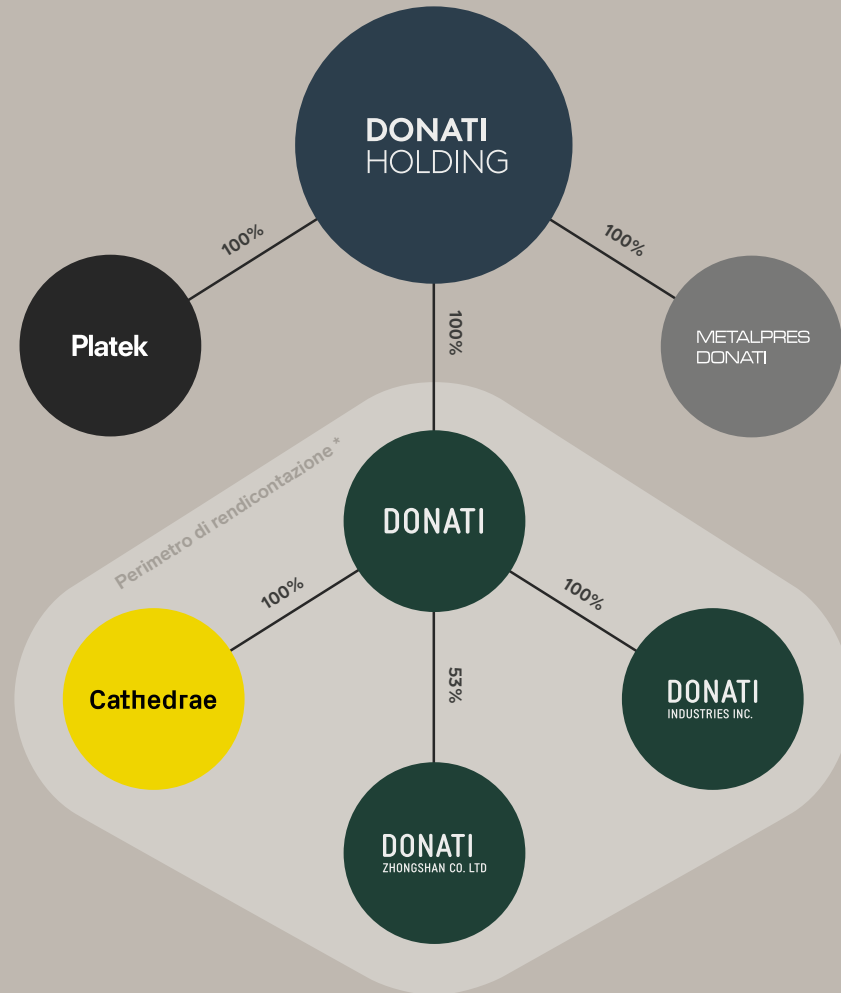
35
Trent'Anni
di Epron

36
Servizi:
Design Ready
by Donati

1.
L'azienda

DONATI

Donati Holding Srl



Donati S.p.A. appartiene ad un gruppo più ampio, Donati Holding, operativo in 3 settori industriali.

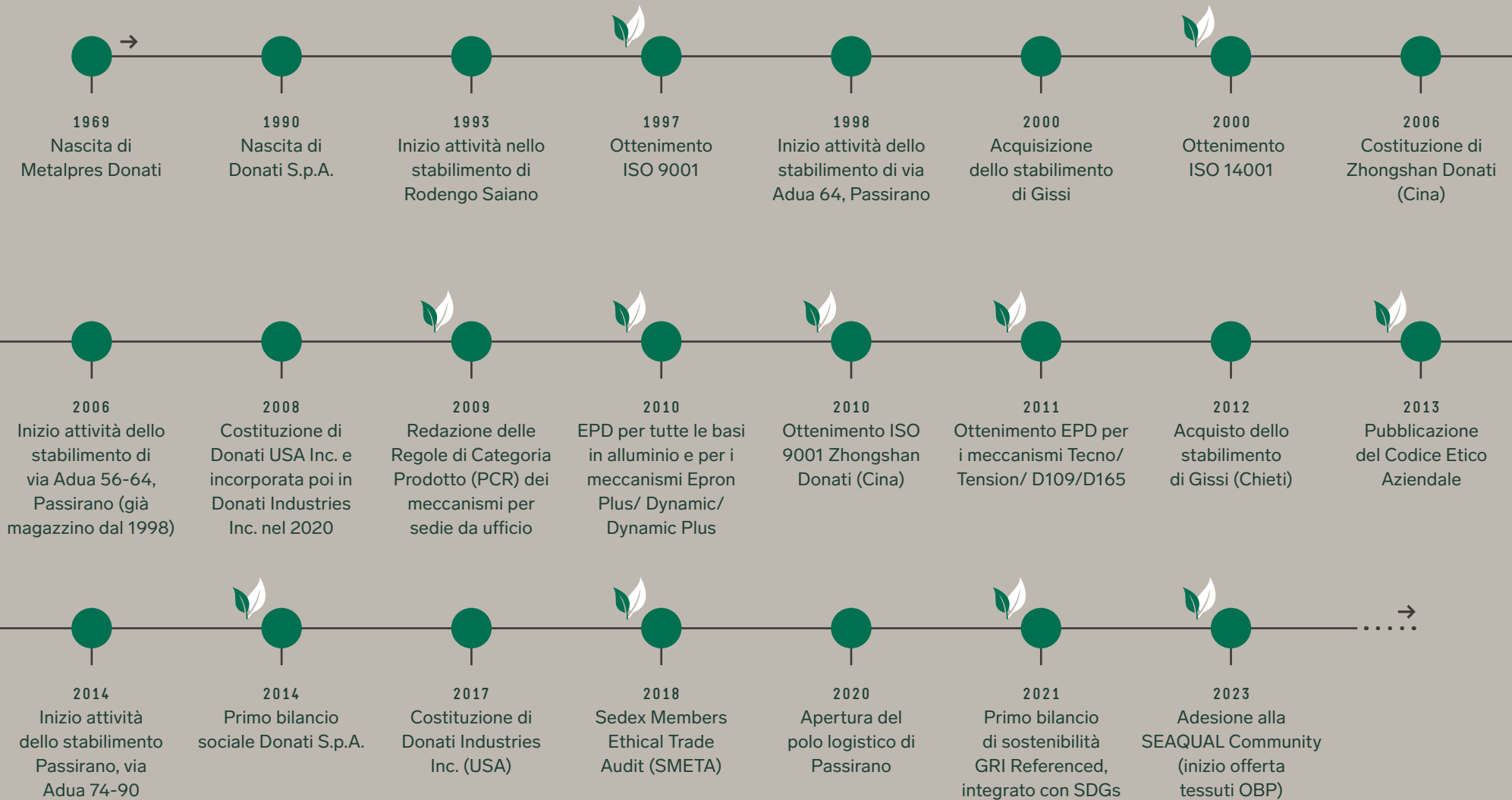
Metalpres Donati S.p.A.
COMPONENTI IN ALLUMINIO PER AUTOMOTIVE
E ARREDAMENTO

Platek S.r.l.
ILLUMINAZIONE PER ESTERNI

Donati S.p.A.
Zhongshan Donati Co. Ltd
Donati Industries Inc.
Cathedrae S.r.l.
COMPONENTI PER SEDUTE

* Il perimetro di rendicontazione del bilancio di sostenibilità è relativo alla Donati S.p.A. e alle sue controllate.

Una Storia di Crescita



Donati S.p.A.

Donati è un'azienda internazionale dedicata alla progettazione e alla produzione di componenti per le migliori marche di mobili al mondo.

Nata in Italia nel 1990, Donati è un'azienda a conduzione familiare che ha sviluppato il suo modello di business coniugando la passione per la manifattura con la sensibilità per il design, l'inventiva nell'ingegnerizzazione e l'eccellenza esecutiva.

La Società ha una produzione integrata verticalmente e siti produttivi distribuiti geograficamente tra l'Europa, l'Asia e il nord America, rendendola un partner indipendente e affidabile sul mercato mondiale. L'Headquarter della Società si trova a Rodegno Saiano (BS), in via Paderno 19.

Nel 2022 Donati S.p.A. e le sue controllate hanno realizzato ricavi per **oltre 109 milioni di euro** e contano, nelle proprie sedi, **oltre 340 dipendenti**.

ANNI	2020	2021	2022
RICAVI	€76M	€95M	€112M
INVESTIMENTI	€3.8M	€5.8M	€8.3M
DIPENDENTI	282	322	346

I Siti Produttivi — Italia

Sede /
Sito produttivo

Sito produttivo

Sito produttivo

Logistica

Sito produttivo



INDIRIZZO

Rodengo Saiano (BS)
via Paderno, 19

AREA TOTALE

14.000 m²

AREA COPERTA

8.000 m²

NUMERO DIPENDENTI

87

ATTIVITÀ

Uffici
Assemblaggio meccanismi

INDIRIZZO

Passirano (BS)
via Adua, 76/90

AREA TOTALE

22.400 m²

AREA COPERTA

12.000 m²

NUMERO DIPENDENTI

19

ATTIVITÀ

Stampaggio plastica

INDIRIZZO

Passirano (BS)
via Adua, 56/64

AREA TOTALE

10.900 m²

AREA COPERTA

6.700 m²

NUMERO DIPENDENTI

42

ATTIVITÀ

Lavorazioni meccaniche
Finiture superficiali

INDIRIZZO

Passirano (BS)
via Fratelli Rosselli, 11

AREA TOTALE

50.160 m²

AREA COPERTA

9.240 m²

NUMERO DIPENDENTI

3

ATTIVITÀ

Logistica

INDIRIZZO

Gissi (CH)
Via Zona Industriale, 1

AREA TOTALE

7.000 m²

NUMERO DIPENDENTI

27

ATTIVITÀ

Stampaggio plastica

Donati Glocal

Il principio di Donati S.p.A. è quello di **fabbricare il prodotto dove viene utilizzato.**

Negli anni, il numero di clienti internazionali è cresciuto notevolmente e per questo l'azienda ha deciso di fondare ulteriori siti produttivi nelle vicinanze dei propri clienti asiatici e nordamericani.

Oltre all'assemblaggio e alla logistica, questi stabilimenti hanno una produzione propria di componenti in alluminio e/o in plastica, per garantire consegne just- in-time ai clienti.

I team asiatici e americani guidano la produzione locale di Donati e coordinano le attività con la sede italiana, che continua ad essere responsabile di tutta la produzione europea, dello sviluppo dei prodotti, del controllo generale della qualità e di tutte le altre funzioni tipiche di una sede centrale.

DONATI INDUSTRIES, INC.

Michigan, USA

DONATI S.P.A.

Lombardia, Italia

ZHONGSHAN DONATI CO. LTD

Guangdong, Cina

Donati Glocal — Cina & USA



Zhongshan Donati (Sito produttivo)

SEDE
Guangdong, Cina

AREA TOTALE
20.000 m²

NUMERO DIPENDENTI
142

ATTIVITÀ
Uffici
Stampaggio plastica
Fonderia alluminio
Finiture superficiali
Assemblaggio
Logistica

Nel 2007 Donati apre un proprio stabilimento in Cina, per portare l'alta qualità e il design italiano in un mercato dinamico come l'Asia. In pochi anni, Zhongshan Donati vive una forte e continua crescita e nel 2015 viene avviato un reparto interamente dedicato allo stampaggio della plastica. Con 14 presse a iniezione fra le 3 e le 1.800 tonnellate, l'Azienda cinese realizza componenti in materie plastiche (nello specifico: poliammide, polipropilene, polistirolo, ABS, elastomero termoplastico e policarbonato). Nel 2018 Zhongshan Donati intraprende anche l'attività di pressofusione dell'alluminio, alla quale si aggiungono le lavorazioni meccaniche e la lucidatura. Oltre al know-how maturato in ambito produttivo e industriale, Zhongshan Donati è oggi un partner esperto anche nella progettazione e nello sviluppo di componenti, sia standard che customizzati. L'Azienda analizza e valuta le proposte di design da parte dei Clienti, per proporre eventuali migliorie e modifiche finalizzate all'ottimizzazione delle performance del componente considerando la sua industrializzazione. Zhongshan Donati produce per i brand leader a livello mondiale nel settore delle sedie da ufficio e offre ai propri Clienti la possibilità di sviluppare un prodotto eccezionale in termini di innovazione, qualità, design e sostenibilità.



Donati Industries (Sito produttivo)

SEDE
Holland (Michigan), USA

AREA TOTALE
4.000 m²

NUMERO DIPENDENTI
15

ATTIVITÀ
Uffici
Stampaggio plastica
Assemblaggio
Logistica

Il nord America rappresenta un mercato molto importante per il settore delle sedie, con aziende multinazionali di grande rilevanza nel panorama mondiale dell'arredamento. Con l'obiettivo di aumentare la propria presenza e collaborazione con le realtà locali, Donati fonda nel 2008 Donati USA, con sede in North Carolina, che si dedica alla distribuzione just-in-time nel continente americano. Nel 2017 viene poi costituita anche Donati Industries Inc., che intraprende nel 2019, direttamente negli Stati Uniti, l'attività di stampaggio della plastica. Donati Industries Inc. si afferma così come polo di fondamentale importanza per meglio soddisfare i Clienti di tutta l'area nord americana.



Il Modello di Business

L'intera catena di valore in un unico luogo:
dall'idea al prodotto finito.

Donati è un'azienda esperta nel pensare, progettare e realizzare componenti e sedie per il mondo del lavoro, partendo dall'intuizione fino ad arrivare alla realizzazione del prodotto finito, distribuito su larga scala. L'attenzione per il dettaglio e l'unicità tipiche della tradizione artigianale vengono mantenute durante l'intero processo di creazione.

Le fasi principali del modello di business di Donati sono:



Il Modello di Business

Alcune caratteristiche del modello di business di Donati sono:

- **Prodotti da catalogo**, quindi immediatamente disponibili
- **Design, progettazione e industrializzazione**, per lo sviluppo di componenti customizzati
- **Flessibilità**: combinazione di diversi modelli di partnership, a seconda delle necessità del cliente



Studio Tecnico

Lo studio tecnico Donati, composto da ingegneri e designer esperti, sviluppa idee innovative grazie alle competenze maturate negli anni e alle moderne tecnologie messe a loro disposizione.



Piattaforma di Sviluppo

Lo showroom Donati negli anni si è trasformato in una piattaforma di condivisione, un laboratorio di progettazione per lo sviluppo di nuove idee relative a sedute e componenti.

I Driver della Strategia di Donati

Per Donati l'innovazione è sempre stata il **fulcro** attorno al quale ruotano **le idee, i progetti, il design, i prodotti e i processi di sviluppo.**

1. Innovation for Quality (I4Quality)



DONATI CONSIDERA L'INNOVAZIONE COME DRIVER PER MANTENERE LA QUALITÀ E LA SICUREZZA CHE CARATTERIZZANO I PROPRI PRODOTTI. E' INFATTI SU QUESTE CHE SI BASA LA REPUTAZIONE E LA PERCEZIONE DEL PROPRIO MARCHIO SUL MERCATO.

2. Innovation for Process (I4Process)



DONATI DA SEMPRE LAVORA PER INNOVARE I PROCESSI PRODUTTIVI, PER OTTIMIZZARE IL CICLO DI REALIZZAZIONE DEI PRODOTTI E MINIMIZZARE I TEMPI DI REALIZZAZIONE, ANCHE ATTRAVERSO TECNOLOGIE ABILITANTI.

3. Innovation for Design (I4Design)



IL DESIGN DEI COMPONENTI DI DONATI È DA SEMPRE IL FRUTTO DI UNO STUDIO VERSO LA RICERCA DELLA BELLEZZA, UNITA ALLA FUNZIONALITÀ E ALLA QUALITÀ DI OGNI SINGOLO PEZZO.

4. Innovation for Sustainability (I4Sustainability)



LA SOSTENIBILITÀ COSTITUISCE PER DONATI, OLTRE CHE UN VALORE, UN OBIETTIVO STRATEGICO DI BUSINESS. LA POLITICA ADOTTATA SI BASA SULLA SIMBIOSI PERFETTA TRA L'UTILIZZO DELLE MIGLIORI TECNOLOGIE DISPONIBILI, IL SEMPRE MAGGIORE APPROVVIGIONAMENTO DI MATERIE PRIME RICICLATE E LA RIDUZIONE DELLE EMISSIONI, TRE FATTORI FONDAMENTALI PER UNO SVILUPPO ATTENTO ALLE FUTURE GENERAZIONI.

62 Brevetti

432 Tutele di prodotto

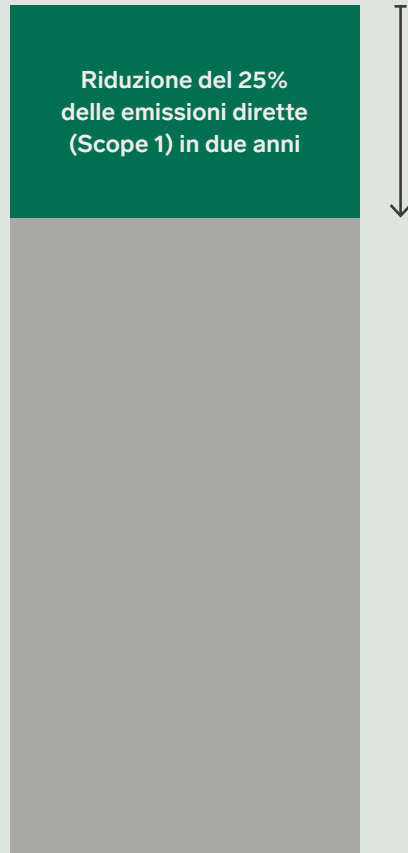
**542 Personalizzazioni
di prodotto dal
2019 al 2022**

2.

La Sostenibilità



Carbon Footprint



Azioni volte a ridurre l'impatto ambientale delle attività aziendali.

- Monitoraggio della carbon footprint aziendale (Scope 1 & Scope 2)
- Audit e monitoraggio energetico
- Nuovo polo logistico, che ha portato a una drastica riduzione dei trasporti interni
- Il 15% delle auto della Società sono elettriche (BEV)
- Due parcheggi per auto elettriche
- Inverter sulle macchine
- Sostituzione dei corpi illuminanti nei siti della Società (relamping)
- Eliminazione del gas metano nello stabilimento di Rodengo Saiano e di via Adua 76-90
- Installazione di impianti fotovoltaici nella maggior parte dei siti produttivi

Carbon Footprint



Impianti fotovoltaici	Status impianto	kWp
RODENGO SAIANO – VIA PADERNO, 19	Installato e Connesso	285
GISSI – VIA ZONA INDUSTRIALE, 1	Installato e Connesso	400
PASSIRANO – VIA FRATELLI ROSSELLI, 11	Installato e Connesso	655
PASSIRANO – VIA ADUA, 56	Installato e Connesso	550
PASSIRANO – VIA ADUA, 64	Installato	1320
TOTALE		3210

Il **9,4%** del consumo elettrico del Gruppo Donati è **autoprodotta**.



Sicurezza dei Prodotti



Donati realizza prodotti di **alta qualità**,
creati con **materie prime riciclabili**.

Per garantire ai propri clienti un prodotto sicuro e affidabile, viene effettuato un rigoroso controllo dei propri fornitori e delle materie prime utilizzate secondo degli standard elevati. Per ogni materiale impiegato, oltre a raccogliere le schede di sicurezza, l'azienda si assicura la conformità alle normative europee e nord americane: REACH, CLP, RoHS, POP, Conflict Minerals, California Proposition 65. I materiali vengono poi classificati sulla base dei requisiti delle principali certificazioni ambientali volontarie in ambito di arredo: Nordic Swan Ecolabel, Möbelfakta, Ecolabelling Denmark, Der Blauer Engel, Cradle to Cradle, LBC, BIFMA. Donati garantisce la qualità e la sicurezza dei prodotti anche attraverso dei test effettuati nel proprio laboratorio tecnico, che utilizza un parco macchine con 22 postazioni di prova ed è stato progettato internamente per la verifica della sicurezza e della resistenza delle sedute.

Sicurezza dei Prodotti

Per i propri prodotti, Donati **garantisce** tutti i processi di certificazione rilevanti a livello internazionale, come ad esempio **BIFMA** e **EN1335**.

Ciò include il pre-testing durante la fase di prototipazione e realizzazione, nonché la conformità finale del prodotto prima dell'introduzione sul mercato. Donati dispone anche di un laboratorio metrologico, dotato di strumentazione di ultima generazione, tra cui CMM a contatto e scanner 3D. Specifici test di qualità sono effettuati presso Zhongshan Donati, in Cina, e Donati Industries, in America.

Altre procedure e attività inerenti al monitoraggio della Supply Chain sono:

- Questionari periodici
- Audit
- Codice di Condotta
- Capitolati di fornitura

Nel 2022 Donati ha eseguito:

521
Test di
Laboratorio

2.811
Test Statici
di Rottura



Per una Economia Circolare

Seguendo una politica di **economia circolare**, Donati si impegna attivamente per **estendere il ciclo vitale delle proprie materie prime**.

Per aumentare il più possibile la riciclabilità dei propri componenti, infatti, sono state studiate negli anni nuove soluzioni di montaggio e di smontabilità del prodotto. Per garantire un corretto recupero e riciclo, inoltre, ogni componente è marcato secondo la simbologia codificata all'interno dello standard UNI EN ISO 11469:2001 e ISO 1043. Per quanto riguarda i materiali impiegati, l'utilizzo di materie prime riciclate e sempre più sostenibili costituisce un obiettivo importante all'interno della propria strategia d'acquisto e di sostenibilità. A questo scopo è stato infatti anche costituito un gruppo di lavoro dedicato, che si riunisce periodicamente per svolgere attività di ricerca, analisi e studio di fattibilità dell'uso di materiali sostenibili. Questo impegno ha portato negli anni ad avere dei prodotti con un contenuto riciclato sempre maggiore.



Per una Economia Circolare

Alluminio

L'alluminio utilizzato da Donati proviene interamente dall'attività di riciclo. L'unico additivo non da recupero è il silicio metallico, aggiunto in lega per migliorare la scorrevolezza nella formatura dei pezzi oltre alla resistenza meccanica.

L'alluminio da riciclo, rispetto all'alluminio primario da minerale, consente un risparmio del 95% dell'energia utilizzata e dei GHG emessi. Ogni tonnellata di alluminio riciclato prodotto permette di risparmiare ben 14.000kwh di energia e 9 tonnellate di CO₂ rispetto all'alluminio da bauxite. (fonti: Geopop, IAI/EAA).

L'alluminio è inoltre un metallo molto sostenibile, in quanto è riciclabile senza perdere le proprietà tecniche e meccaniche e che lo caratterizzano e il punto di fusione è relativamente basso, permettendo così un ulteriore risparmio energetico. Altre caratteristiche importanti di questo metallo sono la leggerezza, la duttilità e la resistenza.

L'alluminio non assorbe infatti liquidi o odori e non si deteriora con l'esposizione alla luce. L'ossido naturale che genera protegge il metallo dalla corrosione e il prodotto finito non ha bisogno di particolari manutenzioni.

-95% consumo energetico



Da -95% a -97% CO₂ emessa



Per una Economia Circolare Plastiche

-96% CO₂ emessa



-40% consumo di risorse naturali



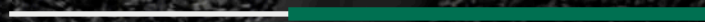
Da -25 a -40% consumo energetico



-80% consumo acqua



-60% risorse non rinnovabili



L'altro materiale utilizzato nei siti produttivi di Donati è la plastica, in particolare: poliammide, polipropilene, abs e resina acetaleica.

Nell'azienda americana Donati Industries, la plastica utilizzata proviene interamente da materiale da recupero, con una variazione di contenuto riciclato che va dal 69% al 100%.

Per quanto riguarda Donati S.p.A., le basi nere in nylon sono realizzate interamente con materiale riciclato, mentre per quanto riguarda gli altri componenti, il gruppo di lavoro dedicato alle materie prime riciclate si sta impegnando per incrementare il loro impiego ove possibile, cercando soluzioni per tutti quei casi specifici dove le materie prime da recupero attualmente utilizzate non consentono di raggiungere gli standard tecnico qualitativi prefissati dall'azienda.

La plastica è un materiale riciclabile e leggero. Se riciclata permette un notevole risparmio di CO₂ e di risorse consumate. L'energia risparmiata con l'uso del granulo riciclato, anziché quello estratto da petrolio, va dal 25 al 40%, con un risparmio delle risorse naturali del 40%. (fonte fornitore A). Per produrre un kg di PA6 vergine, inoltre, vengono emessi in atmosfera 6,5kg di CO₂ equivalenti, contro gli 0,22 kg di CO₂ equivalenti emessi nella produzione di un kg di granulo riciclato, permettendo così una elevata riduzione delle CO₂ emesse. Anche le risorse non rinnovabili risparmiate possono arrivare fino al 60% e l'acqua risparmiata fino all'80%. (fonte fornitore B).

Per una Economia Circolare *Vernici*

Le vernici utilizzate, codificate come polveri epossidiche, sono state verificate e scelte anche e soprattutto sulla base della loro sicurezza finale: nessuna miscela utilizzata contiene composti organici volatili (COV), PFAS o SVHC > 0.1%.



3.

La Produzione



Linee di Prodotto: Componenti

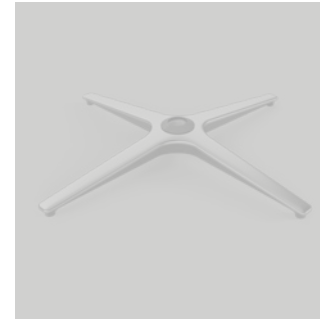


Donati sviluppa e produce **componenti d'arredo per sedute** da ufficio, gaming, contract e residenziali.

L'ampia selezione di prodotti standard è immediatamente disponibile e visionabile sia nel catalogo generale, sia nel sito web aziendale. La risorsa online viene quotidianamente aggiornata e arricchita di informazioni tecniche e dettagli sui prodotti nuovi e già esistenti. Le basi, i poggiatesta, i braccioli, i sedili, gli schienali e i meccanismi fanno tutti parte dello stesso sistema modulare: possono essere facilmente raggruppati in famiglie funzionali più grandi o addirittura in sedie complete.

Da oltre trent'anni, Donati è altamente specializzata in meccanismi per sedie, da piccoli meccanismi di oscillazione a meccanismi sincronizzati multi-regolabili o auto-regolanti sensibili al peso. I continui investimenti nella ricerca hanno portato a registrare brevetti per diverse generazioni di movimenti e tipologie di prodotti. Le basi in alluminio pressofuso o in plastica stampata ad iniezione costituiscono un altro dei prodotti più innovativi per la sostenibilità aziendale, in quanto realizzati quasi interamente con materie prime riciclate.

Linee di Prodotto: Componenti



Meccanismi Sincronizzati e Asincroni

I meccanismi sincronizzati sono meccanismi che permettono al sedile e allo schienale di muoversi simultaneamente tramite un rapporto prestabilito: alla variazione dell'inclinazione del sedile corrisponde una determinata variazione dell'inclinazione dello schienale. I meccanismi asincroni, invece, permettono di avere la sola oscillazione dello schienale, indipendentemente da quella del sedile. Quest'ultima può essere infatti fissa o regolabile manualmente dall'utente.

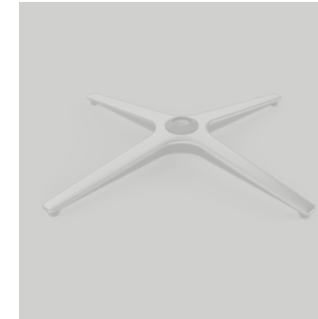
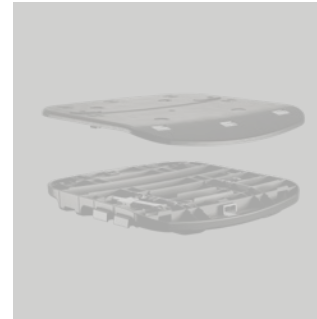
Meccanismi sincronizzati

- Epron RV — Epron Plus — Epron — Epron Solo
- Core — D165 — Dynamic Plus — Tecno

Meccanismi asincroni

- Epron Plus Asynchron — Epron Asynchron

Linee di Prodotto: Componenti



Meccanismi Autopesanti Sincronizzati

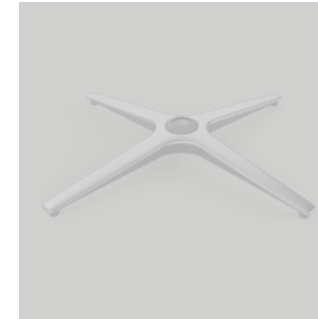
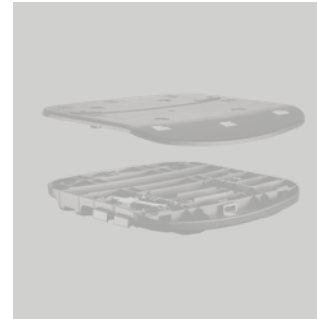
I meccanismi autopesanti sono una variante di meccanismi sincronizzati: possiedono le medesime caratteristiche di questi ultimi, con la peculiarità di essere in grado di regolare automaticamente la risposta della forza sullo schienale in rapporto al peso dell'utilizzatore.

Questa regolazione avviene mediante una determinata configurazione geometrica degli assi di rotazione degli elementi in movimento (schienale e sedile) e permette di ottenere un comfort di seduta immediato rispetto ai semplici meccanismi sincronizzati.

Meccanismi autopesanti

— Friendly — Dopotutto — Inedito — D109

Linee di Prodotto: Componenti



Supporti Fissi e Meccanismi Oscillanti

I supporti fissi e i meccanismi oscillanti vengono utilizzati sulle sedute monoscocca, dove lo schienale e il sedile costituiscono un unico elemento, e su quelle a pozzetto, dove lo schienale e il sedile sono connessi tra loro in modo solidale.

I supporti fissi sono semplici elementi di connessione tra pistone a gas e seduta.

I meccanismi oscillanti, invece, permettono il movimento della seduta per migliorarne il comfort durante l'utilizzo.

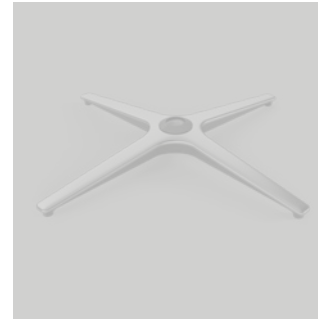
Supporti fissi

— Superleggero — Spider — Plane 100%

Meccanismi oscillanti

— Instar — Armonico — MPD38 — D165

Linee di Prodotto: Componenti



Sedili a Fissaggio Tradizionale e Innesto Rapido

I sedili Donati si dividono in 2 categorie principali: i sedili a fissaggio tradizionale (il collegamento tra il sedile e il meccanismo avviene attraverso l'uso di viti) e i sedili a innesto rapido (l'unione tra il sedile e il meccanismo avviene tramite uno speciale sistema ad incastro). I sedili ad innesto rapido permettono di facilitare e velocizzare la fase di montaggio della seduta, aspetto molto importante nel caso in cui sia l'utilizzatore finale a dover montare la sedia, e, a differenza dei sedili a fissaggio tradizionale, la funzione di regolazione della profondità della seduta viene svolta direttamente dal sedile e senza l'ausilio di sistemi interni ad esso (piastre di scorrimento).

Sedili a fissaggio tradizionale

— Slim — Conka — Dash — Flat

Sedili a innesto rapido

— Trasla 2 — Trasla 3 — Trasla 4 — Kite

Linee di Prodotto: Componenti



Basi in Alluminio e Nylon

Due sono le categorie principali delle basi prodotte da Donati e si dividono per la tipologia di materiale utilizzato: alluminio e nylon. La scelta del materiale dipende dalla tipologia di impiego della base stessa, dal costo finale e dalla finitura superficiale che si vuole ottenere. Da alcuni anni l'azienda ha introdotto una nuova categoria di basamenti inedita per il mercato: le basi oscillanti. La peculiarità di questa nuova collezione di prodotti è quella di permettere il dondolio della seduta, aumentandone così il comfort durante l'utilizzo, senza aver dotato la scocca di un meccanismo oscillante.

Basamenti oscillanti

— Trevi XL — Abaco — Ziggurat

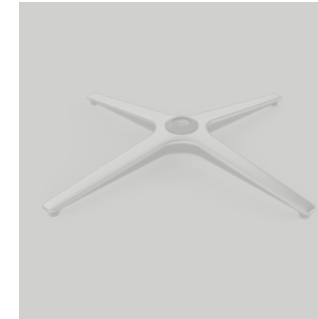
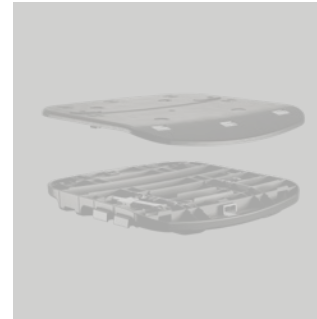
Basamenti in alluminio

— Trevi XL — Trevi — Abaco — Quoin
— Superleggera — DB1.8 — DB2.13 — B.Kros
— DB1.13 — DB1.17 — B.You — Meteora — DB2.6 — Presto — B1
— B1T — K600 — K720 — L1080 — L2080 — DB1.6 — DB1.9
— L1023 — Octopus
— Unica

Basamenti in nylon

— Ziggurat — Disko — Quoin — DB2.13 — DB1.8 — DB1.13
— Meteora — DB2.6 — Presto — B1T
— DB1.9 — DB1.6

Linee di Prodotto: Componenti



Altri Prodotti: Schienali, Braccioli, Poggiapiedi, ecc.

Altri prodotti e accessori appartenenti al mondo ufficio e contract che Donati produce sono: schienali, adattatori per sedili in legno/nylon, braccioli, supporti schienale, poggiapiedi, piedini per basamenti.

Schienali

— Clipper — Why — Kiva

Adattatori per sedili

— Modula 1 — Piastra Adattatore — Trasla

Braccioli

— BeO — Nedo

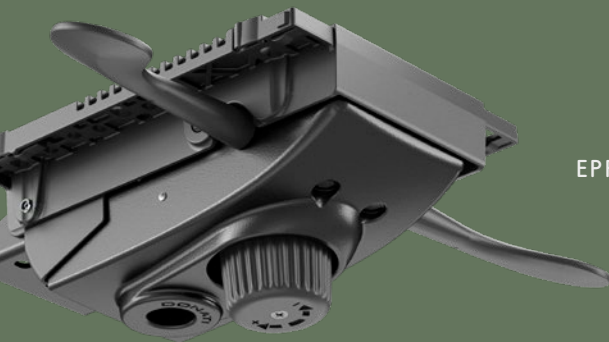
Supporti schienale

— Activa — Up/Down

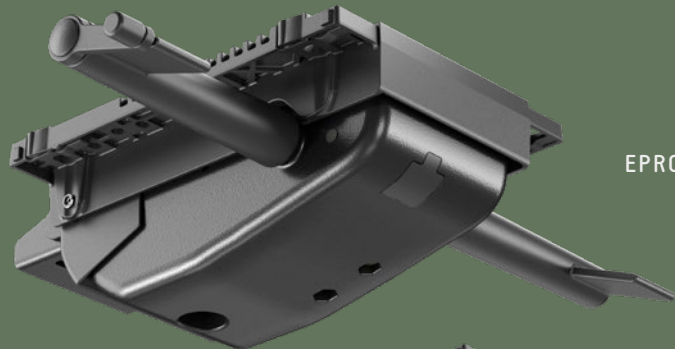
Poggiapiedi

— Trim — D.17 — L1060 — L1065

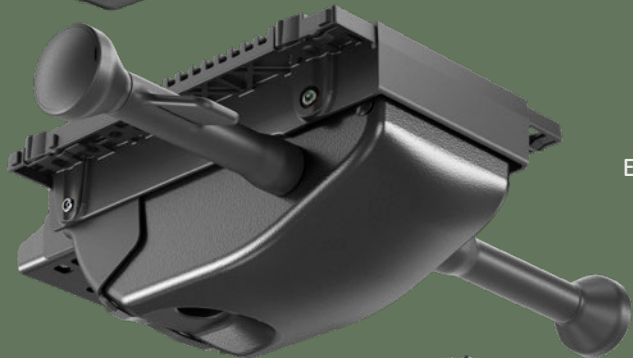
Trent'Anni di Epron



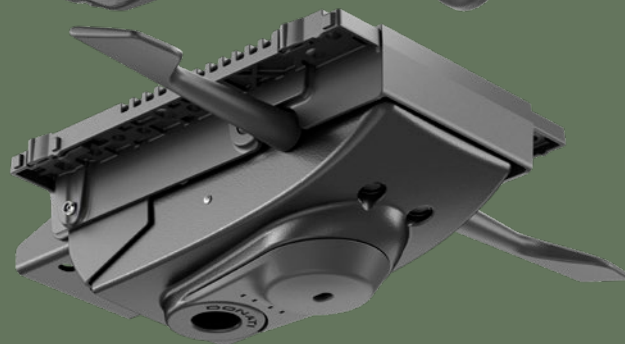
EPRON



EPRON PLUS



EPRON RV



EPRON SOLO

Storia ed Evoluzione del Meccanismo di Punta di Donati

1996	Nascita del meccanismo Epron, il primo dotato di un sistema di sblocco dello schienale di tipo "antishock". Il sistema antishock permette di liberare l'oscillazione dello schienale da una posizione di blocco e senza balzi in avanti. Per attivare il movimento dello schienale, infatti, occorre appoggiare il proprio peso sullo stesso e arretrare leggermente.
1997	Espansione della famiglia Epron con le versioni Flex e Asynchron.
2000	Restyling della scatola in alluminio e leve da parte dell'arch. Gamberini.
2001	Ulteriore espansione della famiglia Epron con la versione Cable.
2007	Nascita del meccanismo Epron Plus, caratterizzato dalla regolazione laterale della molla. Il meccanismo Epron, infatti, dispone di una regolazione della tensione della molla nella parte inferiore.
2014	Introduzione della piastra universale in nylon, che permette di montare sia sedili a innesto rapido che sedili a fissaggio tradizionale (con viti). Nasce il meccanismo Epron RV, come evoluzione del meccanismo Epron Plus. Le forme risultano più morbide, la connessione al sedile avviene solo con la piastra universale e la regolazione del comfort avviene tramite meno giri di manovella/volantino. Epron RV è un successo e, dopo una serie di test di resistenza molto impegnativi, viene adottato anche da Herman Miller (ora MillerKnoll) per alcune delle sue sedie.
2019	Nasce Epron Solo, meccanismo entry level dotato di una scatola in alluminio identica a quella dell'Epron originale, ma con l'oscillazione resa possibile da una molla convenzionale (in filo metallico) o in cellasto. Il redesign più significativo viene attuato sulle leve di regolazione, poste all'altezza della seduta e del blocco/sblocco dello schienale.

Servizi: Design Ready by Donati

Design Ready by Donati è una **piattaforma** per lo **sviluppo** di sedute tecniche.

I prodotti nati con il supporto di questo sistema - come sedie da ufficio, studio, conferenza o direzionali - si appoggiano su un progetto funzionale impostato dallo Studio Tecnico Donati, con la collaborazione di designer internazionali e di giovani studi di progettazione.

Questi progetti semi-finiti vengono completati e immessi sul mercato dai clienti del settore in cui Donati opera. I prodotti Design Ready consentono ai marchi di mobili di espandere il proprio portfolio prodotti in modo rapido ed economico.

Con la fase di ingegnerizzazione dei prodotti ad uno stadio avanzato e con requisiti tecnici già predefiniti, i clienti possono semplicemente specificare le loro esigenze individuali e i dettagli progettuali, per poter definire il prodotto e lanciarlo così, nel più breve tempo possibile, sul mercato. Con Design Ready by Donati, l'azienda offre una nuova piattaforma di creazione e di collaborazione tra designer, marchi di arredamento e industria manifatturiera.



Servizi: Design Ready by Donati



Elle: Piattaforma di sedute

Elle è una sedia versatile, adatta sia per l'ufficio che nel soft contract.

All'apparenza dotata di monoscocca, Elle integra in realtà un meccanismo autopesante sincronizzato.

La piattaforma tecnica permette diverse altezze di schienale e varie opzioni di braccioli, in alluminio o in nylon.

La forma della scocca è altamente personalizzabile su disegno del cliente.

Un esempio è la LEN Chair (design: Giovanni Ingignoli).

DESIGN

Studio Tecnico Donati.

Servizi: Design Ready by Donati



Ziggurat: Sistema di sgabelli

Ziggurat è una famiglia di sgabelli modulare e altamente personalizzabile, ideale sia per il lavoro che per l'ospitalità. La seduta è dinamica, grazie alle diverse versioni di base oscillante o fissa. Ogni cliente può personalizzare i colori delle parti in plastica, dei tessuti di rivestimento e dei materiali di finitura. Tre sono le forme di seduta per definire il prodotto distintivo del cliente, alle quali si aggiunge anche un tavolo.

DESIGN

Studio Tecnico Donati /
Baldanzi & Novelli designers

Servizi: Design Ready by Donati



Clipper: sedia da lavoro

Clipper è una sedia da lavoro leggera, che offre un alto comfort ad un prezzo competitivo. Lo schienale in rete permette la circolazione dell'aria, mentre il sistema clip-on consente un facile fissaggio dell'imbottitura.

La regolazione dell'altezza lombare è integrata di 70 mm, mentre l'uso dell'interfaccia di connessione universale Donati garantisce un'ampia combinazione di meccanismi, sedili, braccioli e basi.

DESIGN

Studio Tecnico Donati /
Baldanzi & Novelli designers

Servizi: Design Ready by Donati



Unica: monoscocca in alluminio

Unica è un sistema modulare di sedie che combina scocche in alluminio pressofuso, imbottiture opzionali e diverse tipologie di basi, sia per uso indoor che outdoor. Il cliente può ottenere molteplici versioni distintive con un basso investimento. E' infatti possibile realizzare dei profili individuali della scocca, tagli decorativi, finiture, colori e materiali personalizzati.

DESIGN

Marcello Ziliani

Crediti

AVVISO DI COPYRIGHT — MARCHIO

® Donati è un marchio registrato di Donati S.p.A. Tutti i diritti sono riservati. Tutte le informazioni e i contenuti presenti nel seguente documento sono di proprietà di Donati S.p.A. o dei suoi licenziatari. Il contenuto e il design sono protetti dalle leggi sul copyright e sul diritto d'autore. Qualsiasi utilizzo del contenuto, non espressamente autorizzato, sarà considerato una violazione dei diritti di proprietà intellettuale. Salvo diversamente indicato nel presente documento, nessun contenuto può essere copiato, distribuito, pubblicato o utilizzato in qualsiasi modo, in tutto o in parte, senza previo accordo scritto con Donati S.p.A.

EDIZIONE 2023
Rev 03



Donati S.p.A.

Via Paderno, 19

25050 Rodengo Saiano (BS)

Italia

telefono +39.030.6818711

fax +39.030.6810448

info@donati.eu

www.donati.eu