

## SPECIFICHE

TIPOLOGIA	Meccanismo sincronizzato
ANGOLI DI OSCILLAZIONE	23° schienale / 10° sedile
BLOCCO OSCILLAZIONE	5 posizioni, tramite leva
REGOLAZIONE ALTEZZA	Tramite leva
VARIAZIONE ANG. SCHIENALE	±4°, tramite leva
COMFORT	Volantino di regolazione veloce della molla
CONNESSIONE AL SEDILE	Piastra universale Donati
CONN. AL SUPPORTO SCHIENALE	Standard Donati (larghezza 90 mm)
DIAMETRO CONO MORSE	28,0 mm
FINITURA MECCANISMO	Verniciato nero
FINITURA LEVE	Nero
FINITURA VOLANTINO	— Nero — Grigio traffico (RAL 7043)

## CODICI DI PRODOTTO

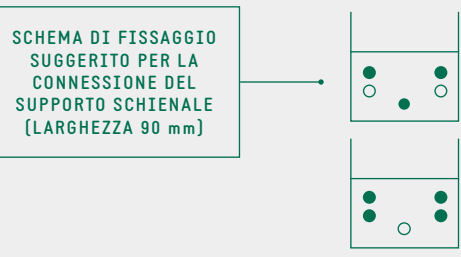
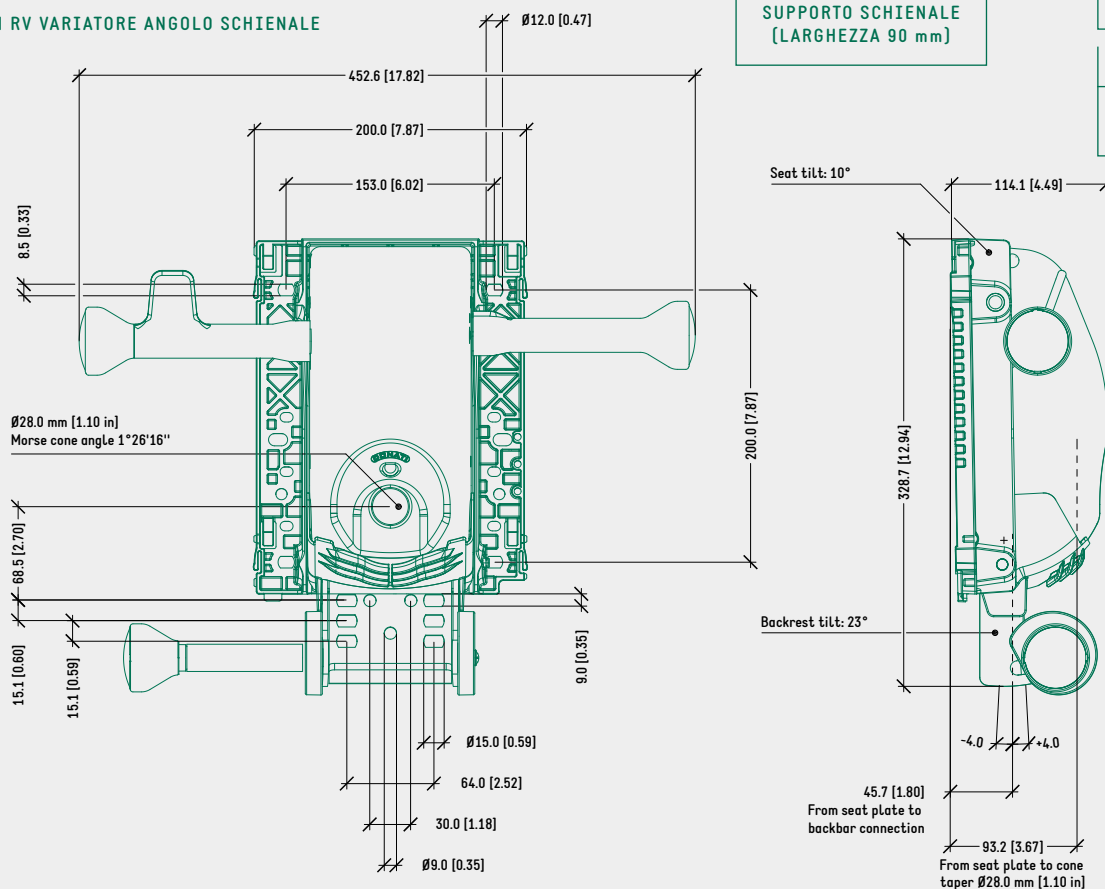
EPRON RV

VARIATORE ANGOLO SCHIENALE

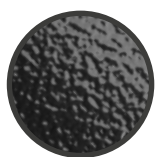
1061407

DISEGNO TECNICO

EPRON RV VARIATORE ANGOLO SCHIENALE



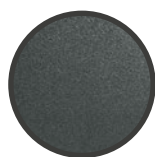
COLORI / FINITURE SUPERFICIALI



SCATOLA IN ALLUMINIO VERNICIATO NERO



COVER, PIASTRA SEDILE, LEVE, VOLANTINI LATERALI IN PLASTICA NERA



VOLANTINO LATERALE IN PLASTICA GRIGIO TRAFFICO (RAL 7043)

PRODOTTI CORRELATI



FAMIGLIA DI SEDILI REGOLABILI A INNESTO RAPIDO DONATI



PIASTRA ADATTATORE REGOLABILE A INNESTO RAPIDO DONATI CODICE: 4515220



MODULA 1 ADATTATORE REGOLABILE A INNESTO RAPIDO DONATI CODICE: 4515270