



OPTIONAL: PIEDINO PER
PAVIMENTO E MOQUETTE



SPECIFICHE	
TIPOLOGIA	Base a 4 razze
MATERIALE	Alluminio
DIAMETRO ESTERNO	725,5 mm
DIAMETRO FISSAGGIO RUOTE	700,0 mm
DIAMETRO CONO MORSE	— 40,0 mm — 44,0 mm
ALTEZZA CONIFICA	309,0 mm
COLORI / FINITURE	— Lucido / Verniciato — Verniciato — Sabbiato
PESO	2,76 Kg
ARTICOLI PER SCATOLA	54 / 60
SCATOLE PER PALLET (MOQ)	2 scatole (108 / 120 articoli)
DIMENSIONE PALLET (LxPxA)	160 x 115 x 220 cm
DESIGN BY	Marcello Ziliani

CODICI DI PRODOTTO

UNICA - CONO MORSE Ø 40 mm

LUCIDO / VERNICIATO NERO 5010430

LUCIDO / VERNICIATO GRIGIO PERLATO 5010431

VERNICIATO BIANCO (RAL 9002) 5010435

VERNICIATO GRIGIO (RAL 9006) 5010436

VERNICIATO ROSSO (RAL 3004) 5010439

VERNICIATO VERDE SABLÉ (YW354F) 5010438

VERNICIATO ANTRACITE (NW300M) 5010437

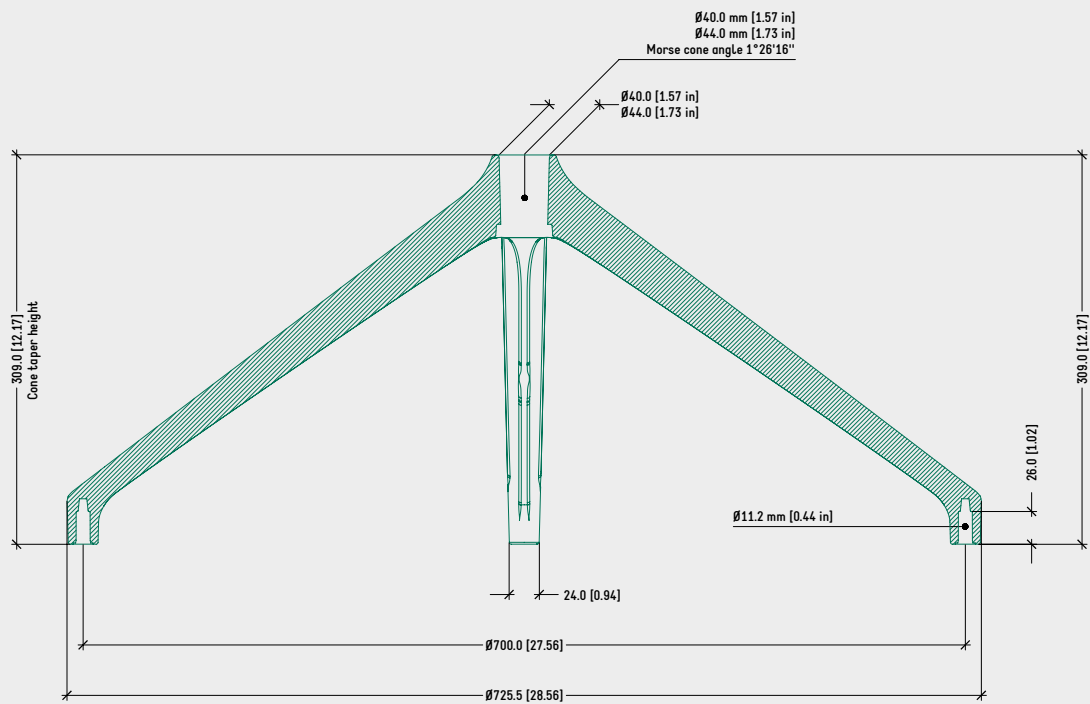
VERNICIATO NERO 5010434

SABBIATO 5010433

UNICA - CONO MORSE Ø 44 mm On request

DISEGNO TECNICO

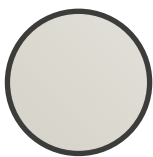
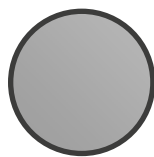
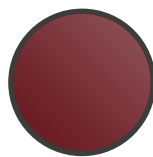
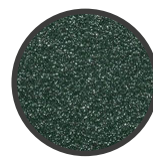
UNICA



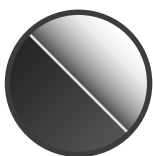
NOTE

- Altezza conica: misurata da pavimento (senza l'ausilio di ruote o piedini) a $\varnothing 40 / 44$ mm del cono Morse.
- Per le basi in alluminio, la distanza minima raccomandata tra pistone gas e pavimento è di 15~20 mm.

SURFACE COLOURS

RAL 9002
(BIANCO)RAL 9006
(GRIGIO)RAL 3004
(ROSSO)YW354F
(VERDE SABLÉ)NW300M
(ANTRACITE)

SURFACE FINISHES

LUCIDO SOPRA
VERNICIATO SOTTO

VERNICIATO



SABBIAIATO

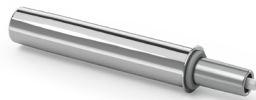
PRODOTTI CORRELATI



COLLEZIONE DI
SUPPORTI SPIDER



SUPPORTO GIREVOLE
EST. Ø 40mm
CODICI: 4510160/1/2/3



SG215 40 B
TUBO GAS CROMATO
EST. Ø44mm
CODICE: 4500085



BOCCOLA ADATTATORE
CONICA
EST. Ø44mm>INT. Ø40mm
CODICE: 4516007



Ø24 x 5 mm
PIEDINO PICCOLO
PER PAVIMENTO: 4510100



Ø24 x 5 mm
PIEDINO PICCOLO
PER MOQUETTE: 4510101