

SPECIFICHE	
TIPOLOGIA	Base oscillante a 5 razze
MATERIALE	Alluminio
OSCILLAZIONE	± 8° in ogni direzione (*)
DIAMETRO ESTERNO	840,0 mm
DIAMETRO FISSAGGIO RUOTE	800,0 mm
DIAMETRO CONO MORSE	— 50,0 mm — 40,0 mm (Solo per versione fissa)
ALTEZZA CONIFICA	— 79,6 mm (Versione oscillante) — 77,5 (Versione fissa)
COLORI / FINITURE	— Lucido — Verniciato nero

(\*) A seguito della configurazione finale della sedia, l'angolo di oscillazione del basamento potrebbe differire rispetto a quanto indicato.

## CODICI DI PRODOTTO

.....  
TREVI XL - OSCILLANTE

LUCIDO / VERNICIATO NERO 5010820

VERNICIATO NERO 5010821

TREVI XL - FISSA [CONO MORSE Ø 50 mm]

LUCIDO / VERNICIATO NERO 5010830

VERNICIATO NERO 5010831

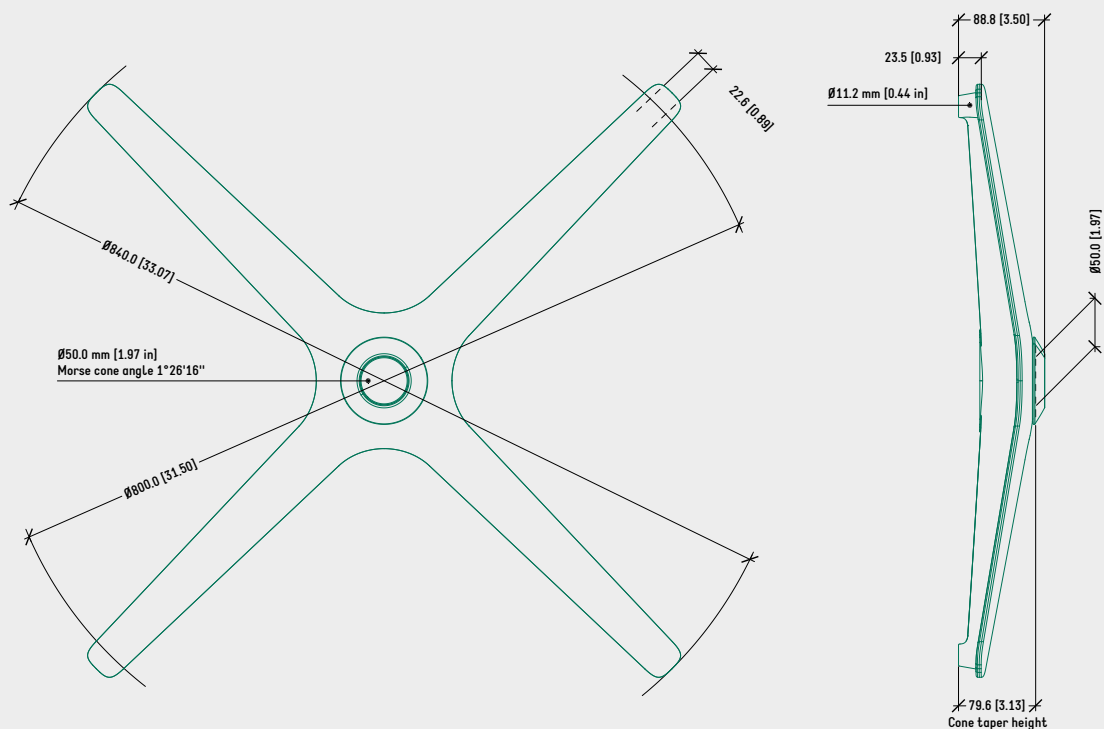
TREVI XL - FISSA [CONO MORSE Ø 40 mm]

LUCIDO / VERNICIATO NERO 5010840

VERNICIATO NERO 5010841

## DISEGNO TECNICO

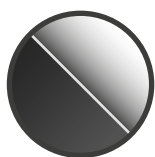
## TREVİ XL - OSCILLANTE



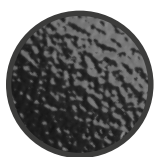
## NOTE

- Altezza conica: misurata da pavimento (senza l'ausilio di ruote o piedini) a  $\varnothing$  50 mm del cono Morse.
- Per le basi in alluminio, la distanza minima raccomandata tra pistone gas e pavimento è di 15~20 mm.

## COLORI / FINITURE SUPERFICIALI



LUCIDO SOPRA  
VERNICIATO NERO SOTTO



VERNICIATO NERO

## PRODOTTI CORRELATI



$\varnothing$ 24 x 5 mm  
PIEDINO PICCOLO  
PER PAVIMENTO: 4510100



$\varnothing$ 24 x 5 mm  
PIEDINO PICCOLO  
PER MOQUETTE: 4510101



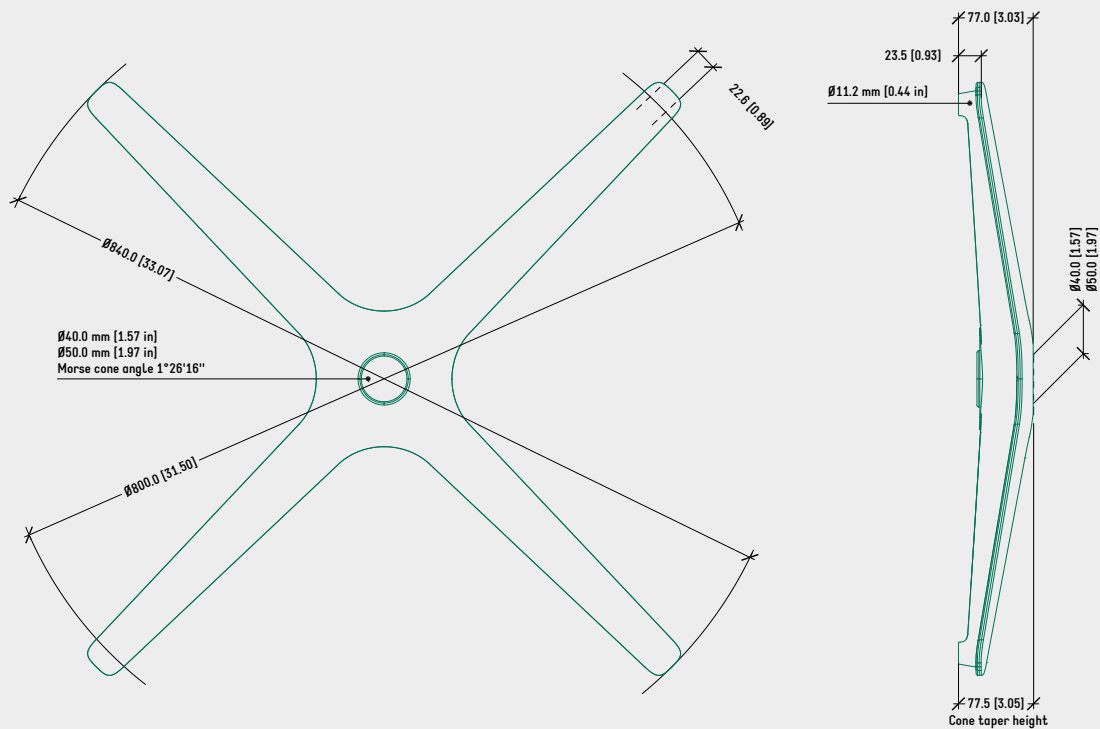
$\varnothing$ 23 x 25 mm  
PIEDINO CROMATO  
PER PAVIMENTO: 4510026  
PER MOQUETTE: 4510028



$\varnothing$ 23 x 25 mm  
PIEDINO NERO  
PER PAVIMENTO: 4510025  
PER MOQUETTE: 4510027

## DISEGNO TECNICO

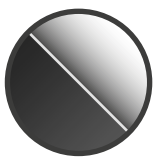
## TREVİ XL - FISSA



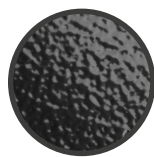
## NOTE

- Altezza conica: misurata da pavimento (senza l'ausilio di ruote o piedini) a  $\varnothing 50 / 40$  mm del cono Morse.
- Per le basi in alluminio, la distanza minima raccomandata tra pistone gas e pavimento è di 15~20 mm.

## COLORI / FINITURE SUPERFICIALI



LUCIDO SOPRA  
VERNICIATO NERO SOTTO



VERNICIATO NERO

## PRODOTTI CORRELATI



$\varnothing 24 \times 5$  mm  
PIEDINO PICCOLO  
PER PAVIMENTO: 4510100



$\varnothing 24 \times 5$  mm  
PIEDINO PICCOLO  
PER MOQUETTE: 4510101



$\varnothing 23 \times 25$  mm  
PIEDINO CROMATO  
PER PAVIMENTO: 4510026  
PER MOQUETTE: 4510028



$\varnothing 23 \times 25$  mm  
PIEDINO NERO  
PER PAVIMENTO: 4510025  
PER MOQUETTE: 4510027