



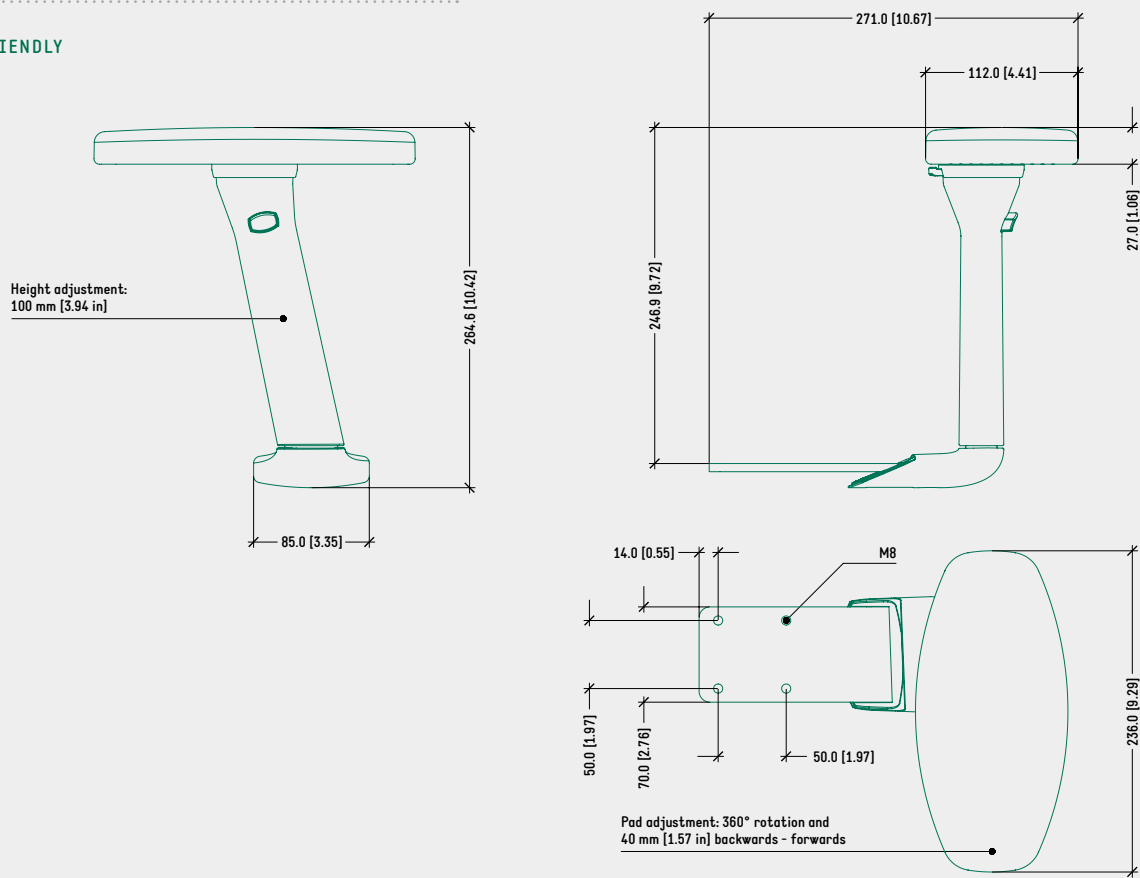
| SPECIFICHE                |  |
|---------------------------|--|
| TIPOLOGIA                 | Bracciolo inclinato 12° regolabile               |
| MATERIALE                 | Nylon  |
| REGOLAZIONE ALTEZZA       | 100 mm   |
| REGOLAZIONE LATERALE      | Fisso  |
| DISTANZA TRA PAD E PAD    | Da 455 mm a 515 mm                               |
| PAD CORRELATI             | Famiglia completa di pad Donati                  |
| REGOLAZIONE PAD           | — Rotazione di 360°<br>— 40 mm avanti / indietro |
| CONNESSIONE AL SEDILE     | Interfaccia braccioli di Tipo-F                  |
| MECCANISMO CORRELATO      | Friendly<br>Friendly senza cover esterna         |
| ARTICOLI PER SCATOLA      | 40   |
| SCATOLE PER PALLET (MOQ)  | 4 scatole (160 articoli)                         |
| DIMENSIONE PALLET (LxPxA) | 80 x 120 x 210 cm                                |

## CODICI DI PRODOTTO

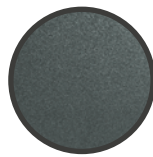
|                     |         |
|---------------------|---------|
| .....               |         |
| <u>BeO FRIENDLY</u> |         |
| NERO                | 4500590 |
| BIANCO (RAL 9002)   | 4500591 |

## DISEGNO TECNICO

## BeO FRIENDLY



## COLORI / FINITURE SUPERFICIALI

BRACCIOLO IN  
NYLON NEROBRACCIOLO IN  
NYLON RAL 9002BOTTONE IN  
NYLON RAL 7610

## PRODOTTI CORRELATI



SOLO PER SEDILI CON  
INTERFACCIA BRACCIOLI  
DI TIPO-F (MECCANISMO  
FRIENDLY)



| FOX            |               |
|----------------|---------------|
| L x P x A (mm) | 225 x 99 x 27 |
| PU             | 4700555       |



| MIDI           |                |
|----------------|----------------|
| L x P x A (mm) | 219 x 100 x 27 |
| PU             | 9000538        |
| PP             | 9000537        |



| STANDARD       |                |
|----------------|----------------|
| L x P x A (mm) | 236 x 112 x 27 |
| PU             | 9000515        |



| NPR            |                |
|----------------|----------------|
| L x P x A (mm) | 216 x 112 x 27 |
| PU             | 9000554        |



| COX            |                |
|----------------|----------------|
| L x P x A (mm) | 235 x 100 x 27 |
| PU             | 9000551        |



| SQUARE         |                |
|----------------|----------------|
| L x P x A (mm) | 236 x 112 x 27 |
| PU             | 9000547        |