



DISPONIBILE CON  
RETE MONTATA

#### SPECIFICHE

TIPOLOGIA	Schienale per rete / tessuto
MATERIALE	Nylon + fibra di vetro
REG. SUPPORTO LOMBARE	100,0 mm
CONNESSIONE AL MECCANISMO	Standard Donati (larghezza 90 mm)
FISSAGGIO RETE-TESSUTO	Tramite graffette / punti metallici
FINITURA SUPERFICIALE	Fotoincisione (Novatex 7381)
COLORE	— Nero — Altri colori disponibili su richiesta

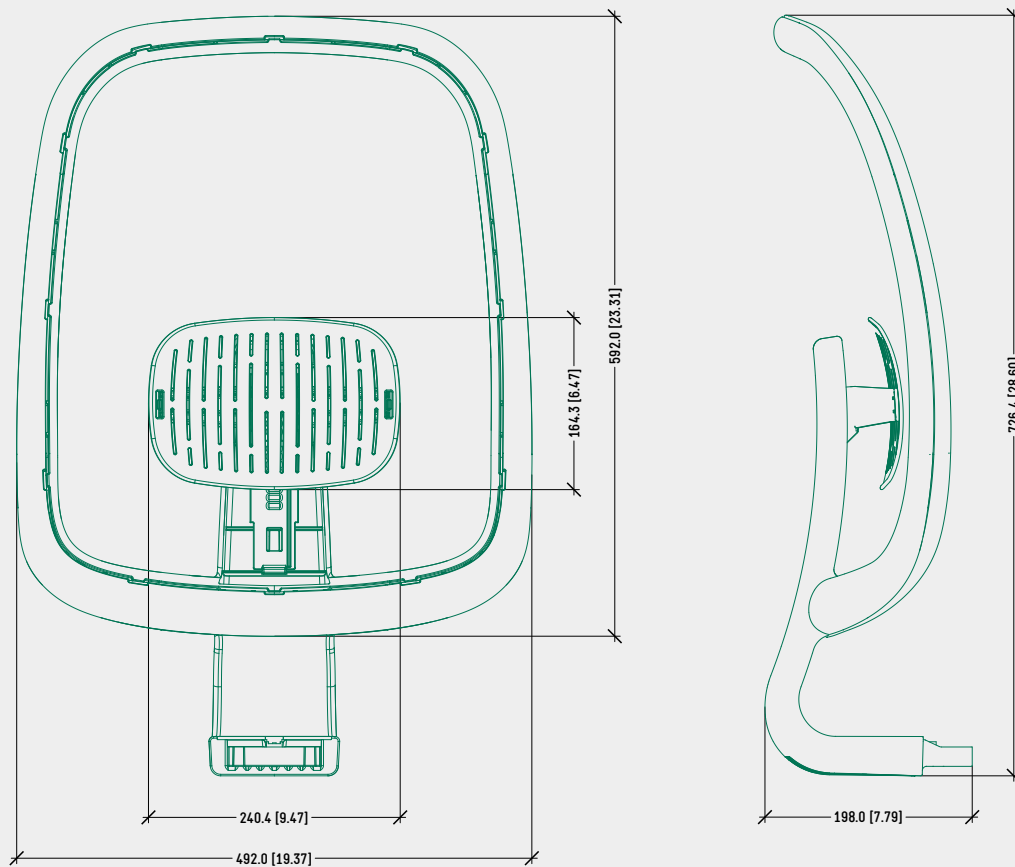
#### CODICI DI PRODOTTO

CLIPPER ALTO

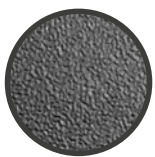
4515750

## DISEGNO TECNICO

## CLIPPER ALTO



## COLORI / FINITURE SUPERFICIALI



SCHIENALE FOTOINCISO  
[NOVATEX 7381]